

ТЕХНИЧЕСКИЙ РАЙДЕР СЦЕНЫ ГБУК Г. МОСКВЫ «МГАТ «РУССКАЯ ПЕСНЯ» (г.Москва, Олимпийский проспект, д. 14)

Технические характеристики сценической площадки:

Зеркало сцены	18.4 м x 7.4 м. Возможность сужения зеркала сцены за счёт передвижного игрового портала до 16 м
Планшет сцены	14.0 м (глубина) x 20.0 м (ширина)
	Арьерсцена 18.4 м x 7.4 м x 3 м
	Цвет планшета – чёрный (дерево)
Наличие подъёмноопускных площадок	На планшете сцены – 11 шт.
	Авансцена – 5 шт.
	Возможность крепления декораций к планшету сцены (скобы).
	Возможность подвеса дополнительного оборудования.
Высота до колосников	16.5 м
Штанкетные подъемы	16 шт + 2 шт (в арьерсцене)
Грузоподъемность	Штанкет № 15 – 1500 кг
	Штанкет № 1, 2, 4 - 9, 11 - 14, 16 – 250 кг
Антрактно - раздвижной занавес	Есть. Живописный.
Одежда сцены	Чёрный бархат (3 плана кулис и падуг, 2 полузадника)
Грузовой лифт	4,50 м x 2,4 м грузоподъёмность 3000 кг
Трансформирующийся партер	20.0 м x 8.0 м. Возможен демонтаж зрительских мест партера для увеличения авансцены (21 подъёмноопускная площадка)

Звуковое оборудование театрально-концертного зала:

Портальные акустические системы:

- ✦ Фронтальные акустические системы (левый, правый порталы, текущий развес) LACOUSTICS K2 – 18 шт.
- ✦ Фронтальные акустические системы (центральный канал, текущий развес) L-ACOUSTICS K2 – 6 шт.
- ✦ Фронтальные акустические системы (низкочастотный канал) L-ACOUSTICS SB28 – 6 шт.
- ✦ Акустические системы ближней зоны (FrontFill) MARTIN AUDIO WTUB – 4 шт.

Акустические системы арьерсцены:

- ✦ 1 Линия прострелов: MARTIN AUDIO WT3 + MARTIN AUDIO S18 – 2 шт.
- ✦ 2 Линия прострелов: MARTIN AUDIO F215 + серия BlackLine + 2x15'+1,4' 800Вт AES 3200Вт пик – 2 шт;

Сценические мониторы:

- ✦ L-ACOUSTICS X15 HiQ - 8 шт.

Ф.О.Н. консоль:

- ✦ Цифровой микшер YAMAHA CL5.
- ✦ Цифровой мультикор RIEDEL Rocknet – обеспечивает дистанционно контролируемые вход/выход на разъемах XLR.

Проигрыватели:

- ✦ TASCAM MD-CD1MK3 минидиск/CD рекордер/плеер – 2шт.

Радиосистемы:

- ✦ SHURE UR 4D двухканальный приемник UHF-R – 10шт. ✦ SHURE UR 2/58 передатчик UHF-R – 5 шт.

Парк проводных микрофонов:

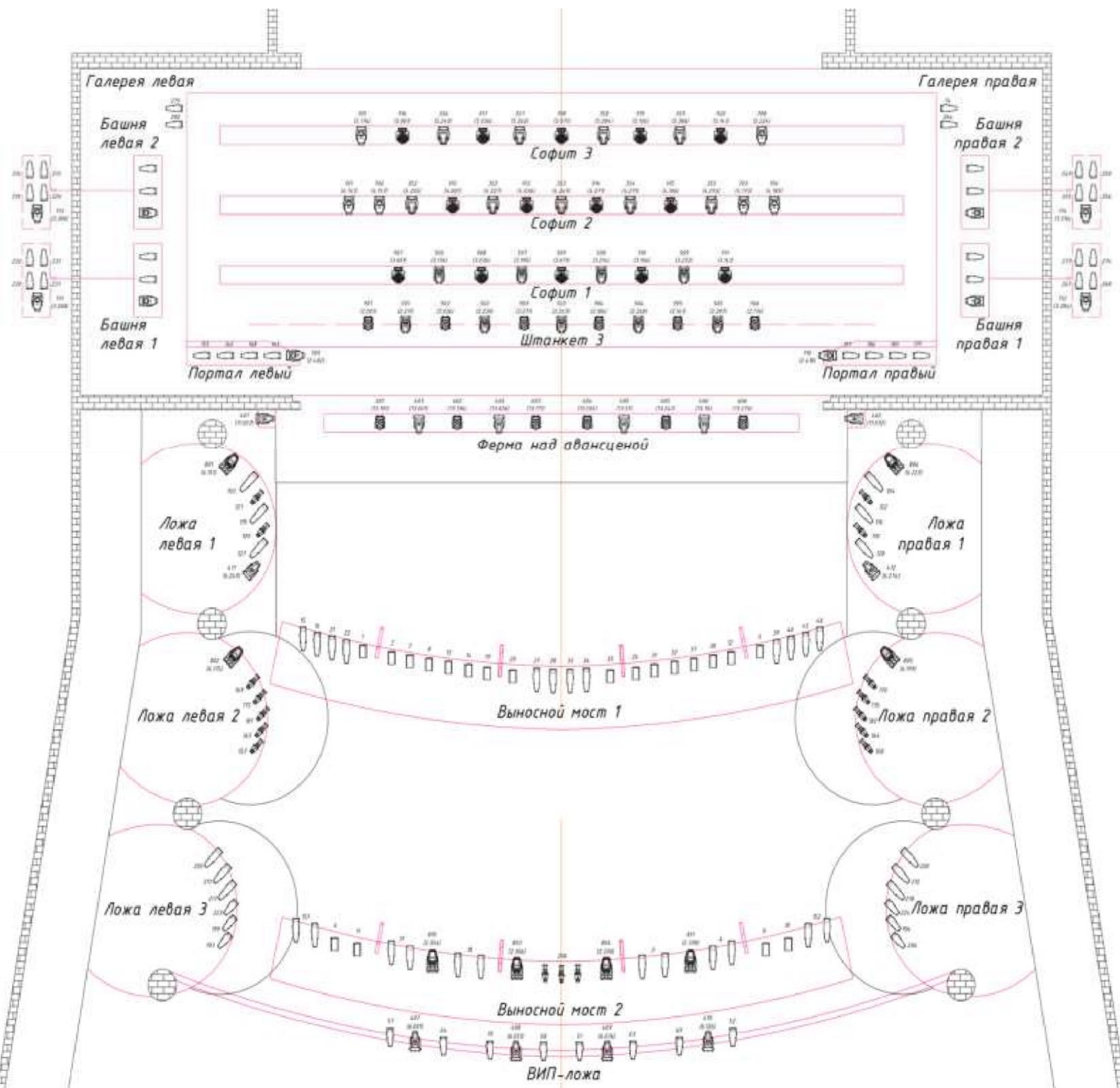
- ✦ SHURE SM 81 – 4шт.
- ✦ SHURE SM 94 – 4шт.

- ✦ SHURE MX 202 – 3 шт.
- ✦ Neuman KM 185 – 4 шт.

Наличие кабелей, переходников и вопросы коммутации согласовывать заранее.

Световое оборудование театрально-концертного зала:

РАСПОЛОЖЕНИЕ	НАИМЕНОВАНИЕ	КО-ВО
<u>1 СОФИТ(3 ШТАНКЕТ)</u>	ANZHEE PRO 19X15 B-EYE	6
	MAC 575 KRYPTON	5
<u>2 СОФИТ</u>	CLAY PAKY A.LEDA B-EYE K 20	5
	MAC 575 KRYPTON	4
<u>3 СОФИТ</u>	CLAY PAKY A.LEDA B-EYE K 20	4
	ANZHEE PRO PHOENIX SPOT 330	5
	MAC WASH 700	4
<u>4 СОФИТ</u>	CLAY PAKY A.LEDA B-EYE K 20	5
	ANZHEE PRO PHOENIX SPOT 330	5
	MAC WASH 700	4
<u>ПЕРЕДВИЖНЫЕ БАШНИ</u>	ETC ZOOM (15-30)	7/7
	MAC WASH 700	2/2
<u>ПОРТАЛЫ</u>	MAC WASH 700	1/1
	ETC ZOOM (15-30)	3/3
<u>АВАНСЦЕНА</u>	ROBIN DL-4X	1/1
<u>1 ВЫНОС</u>	ETC ZOOM (15-30)	12
	LDR PC 2000	14
<u>2 ВЫНОС</u>	ETC ZOOM (15-30)	12
	ETC SF 19	4
<u>3 ВЫНОС БАЛКОН</u>	ETC ZOOM (15-30)	8
	ROBIN DL-4X	4
<u>ЛОЖИ-1(Л/П)</u>	ETC ZOOM (15-30)	3/3
	ETC SF 19	3/3
<u>ЛОЖИ 2(Л/П)</u>	ETC SF 19	5/5
<u>ЛОЖИ 3(Л/П)</u>	ETC ZOOM (15-30)	3/3
	ETC ZOOM (25-50)	3/3
<u>ВЫНОСНОЙ СОФИТ</u>	ANZHEE PRO 19X15 B-EYE	6
	ROBIN DL-4X	4
<u>ЛОЖИ ВОДЯЩИХ</u>	RJ VICTOR1159 1800	1/1
<u>СВЕТОВАЯ КОНСОЛЬ</u>	GRAND MA LIGHT 2	1



В таблице и на схеме указан типовой развес светового оборудования. Конкретную актуальную конфигурацию развеса оборудования на ваше мероприятие уточняйте заранее.

<i>Описание светотехнического оборудования театра</i>					
<i>Обозначение</i>	<i>Наименование</i>	<i>Тип</i>	<i>Обозначение</i>	<i>Наименование</i>	<i>Тип</i>
	<i>Clay Paky A. LEDA B-EYE K20</i>	<i>Интеллектуальный прибор с вращающимся корпусом</i>		<i>Martin MAC 575 Кrypton</i>	<i>Интеллектуальный прибор с вращающимся корпусом</i>
	<i>Anzhee PRO H19x15Z B-EYE (K10)</i>	<i>Интеллектуальный прибор с вращающимся корпусом</i>		<i>ETC Source Four Zoom</i>	<i>Профильный прожектор с диапазоном углов раскрытия луча 25°-50°</i>
	<i>ROBE ROBIN® DL4X Spot</i>	<i>Интеллектуальный прибор с вращающимся корпусом</i>		<i>ETC Source Four Zoom</i>	<i>Профильный прожектор с диапазоном углов раскрытия луча 15°-30°</i>
	<i>Anzhee PRO PHOENIX SPOT 330</i>	<i>Интеллектуальный прибор с вращающимся корпусом</i>		<i>ETC Source Four Profile</i>	<i>Профильный прожектор с фиксированным углом раскрытия 19°</i>
	<i>Martin MAC 700 WASH</i>	<i>Интеллектуальный прибор с вращающимся корпусом</i>		<i>LDR TONO PC 2KW</i>	<i>Прожектор с линзой PC</i>
	<i>Martin MAC 2000 Profile</i>	<i>Интеллектуальный прибор с вращающимся корпусом</i>			

Дополнительное оборудование (услуги)

оборудование предоставляется по запросу, стоимость проката (использования) оборудования и услуг — договорная цена.

- Демонтаж партера;
- Широкоформатный кинопроектор BARCO PD2K-20C
- Проектор фронтальный Panasonic PT-RS11KE 12000 ANSI лм – 3 штуки, медиасервер;
- Видеоэкран обратной проекции 14x8 м (серый, бесшовный PERONI)
- Тюль проекционная 16x8 (серый, бесшовный PERONI) – 1 штука;
- Балетный линолеум двухсторонний (чёрного и серого цвета, балетный скотч не предоставляется);
- Станки театральные (размер 1 м. х 2м.) 16 штук;
- Световые пушки Robert Juliat “Viktior” 1800Вт – 2 штуки;
- Генератор тяжелого дыма на жидкости Jem Glaciator X-Stream 3000Вт., расходный материал не предоставляется;
- Генератор тумана профессиональный Tour Hazer – 2 штуки, расходный материал не предоставляется;
- Генератор легкого дыма – 2 штуки, расходный материал не предоставляется;
- Конфетти машины Global Effects – 8 штуки, расходный материал не предоставляется.
- Рояль YAMAHA, черного цвета – 1 штука (на сцене);
- Рояль KAWAI, черного цвета – 1 штука, (в фойе).
- Стулья для оркестра – 60 штук (складные, черного цвета);

- Одежда сцены – светлый кабинет (4 плана кулис и падуг, 2 полузадника, задник)
- Техническое обеспечение светодиодный экран ND-P3smd в стандартном развесе задний экран (13х6,5 метров, размер модуля 500х500мм., шаг пикселя 3,91мм.)
- Техническое обеспечение светодиодный экран ND-P3smd в индивидуальном развесе согласно художественной задаче, в наличии 250 модулей (размер модуля 500х500мм., шаг пикселя 3,91мм.)

Звуковое оборудование фойе:

- MARTIN AUDIO W8VDQ - 2 шт.
- MARTIN AUDIO S218 + серия « BlackLine + Сабвуфер 2х18’, 1500ВтAES/6000Вт пик – 2 шт;
- Crown XTi2000 усилитель с DSP:2х1000W/2-ohm,2х800W/4-ohm,2х475W/8-ohm.
Мост:2000W/4-ohm, 1600W/8-ohm,
- Crown XTi4000 усилитель с DSP:2х1600W/2-ohm,2х1200W/4-ohm,2х650W/8-ohm.
Мост:3200W/4-ohm, 2400W/8-ohm,
- YAMAHA LS 9 цифровой микшер

		Ф.И.О	Номер телефона
1	Заместитель руководителя художественно – постановочной части	Медведев Игорь	8 (903) 004 – 05 - 08
2	Начальник Машинно – декорационного цеха	Васильев Дмитрий	8 (964) 727 – 61 - 04
3	Начальник цеха звукового оборудования	Смирнов Сергей	8 (916) 603 – 77 - 74
4	Начальник цеха осветительного и видео оборудования	Морозов Никита	8 (916) 153 – 92 - 49